

Stickl Yachts



E-xcellence 820

TÚRAHAJÓ IMPOZÁNS
MENETTELJESÍTMÉNYEKEL

TARTALOM

- 4 Mitől különleges az E-xcellence 820?
- 6 Innovatív megoldások
- 8 Ötletes fedélzet
- 10 Elektro-motor és akkumulátor
- 12 Luxus a kabinban is
- 14 Műszaki adatok
- 16 Személyre szabható extrák
- 18 Választható színek



E-xcellence 820

TÚRAHAJÓ IMPOZÁNS MENETTELJESÍTMÉNNYEL

Hihetetlen dinamizmus egy komfortos, akár többnapos túrázás lehetőségét kínáló jachttól.

Az E-xcellence 820 a Stickl-flotta zászlóshajója, ahol a félsikló hajótest kiemelkedő menetteljesítményt nyújt a kifinomult eleganciát és részletgazdag, a luxus jegyeit magán viselő megoldásokat kedvelők számára.





MITŐL KÜLÖNLEGES AZ E-XCELLENCE 820?

REJTŐZKÖDŐ ÓRIÁS

A hosszan elnyúló klasszikus monosziluett forma erőt sugároz, ugyanakkor a tiszta felületek és a redukált vonalak könnyeddé teszik a hajót. Ennek köszönhetően az elegáns megjelenés grandiózus méretei közelről válnak csak nyilvánvalóvá.

ÉSZREVÉTELLEN TÖRŐDÉS

Ahogy a tágas kokpit az elegáns és praktikus kiegészítőivel számtalan lehetőséget kínál az önfeledt kikapcsolódásra, úgy a nagyobb hajókban megszokott kabin az otthon melegségét garantálja.

A 2+2 fő részére is kényelmes ágyak, az okosan kialakított szekrények, valamint a 24"-os tévé varázsolja ezt a hajót luxus day cruiserből akár többnapos élménnyé.

TAPASZTALD MEG A KÖNNYEDSÉGET!

Csak told előre a gázkart, és érezd, ahogy a hajó azonnal megsziklik! Az elektromos hajtásnak köszönhetően percek alatt átérsz a túlspartra, és akár vízisít vagy "fánkot" is húzhatsz a gyerekek örömére!

Az extra könnyű hajótest kialakításához a versenysportban kifejlesztett vákuuminfúziós kompozit-technológiát alkalmaztuk, mely a sebességre optimalizált, akár a kisebb méretű elektromos sporthajók esetében is megszégyenítő dinamizmust eredményez, minden sebességtartományban.

Az így csökkentett önsúly, a továbbfejlesztett, speciális félsikló hajótest, a milliméterre pontos tömegeloszlás és a páratlan hajtáslánc a titka, hogy a Stichtl-hajók fedélzetén híresen élvezetes a menetdinamika.



Innováció, tér, élmény.

Közel 30 km/h-val hangtalanul siklani, grillezni a kokpiton vagy több napot túrázni a barátaiddal, szeretteiddel? Az E-xcellence 820 modellel mindez lehetséges!

INNOVATÍV MEGOLDÁSOK

Kényelmes, exkluzív borítású napozópárnák, melyek még a siklásban lévő hajón is biztonságot nyújtanak.

Sportos, minden oldalra biztonságos kilátást nyújtó kapitányülés magasan a vízvilan felett.

Speciális, high-tech orrkiképzés az alacsony menetellenállásért és a hullámállóságért.

1.800 kg-os önsúlyával könnyen siklásba hozható.



1

1. Kényelmes, többféle pozícióba állítható kanapé a kokpiton, melyet előre hajtva biztonságosan felléphetsz az ornapozóra.
2. Kézre eső orr- és farsugárkapcsoló, kormányállásjelző és 7 colos navigáció.
3. Az elektromos főzőlap szériafelszereltség, hogy a reggelit akár a fedélzeten is elkészíthesd.
4. Nagyobb baráti társaság is kényelmesen piknikezhet a tágas kokpiton.
5. Rossz idő esetén akár az egész kokpit védett kabinná alakítható.
6. A hátsó platform praktikus tárolójában kényelmesen elfér 4 puffer, és a kikötőkötelek is.



2



4



6



3



5

ÖTLETES FEDÉLZET ELEKTRO-HAJÓZÁSHOZ FEJLESZTVE

A kifinomult eleganciát gazdag szériafelszerelések listájával tettük teljessé.

Szériafelszereltség többek között a lítiumakkumulátor, a fahatású, gondozásmentes burkolat, és a prémium kárpitozás is.

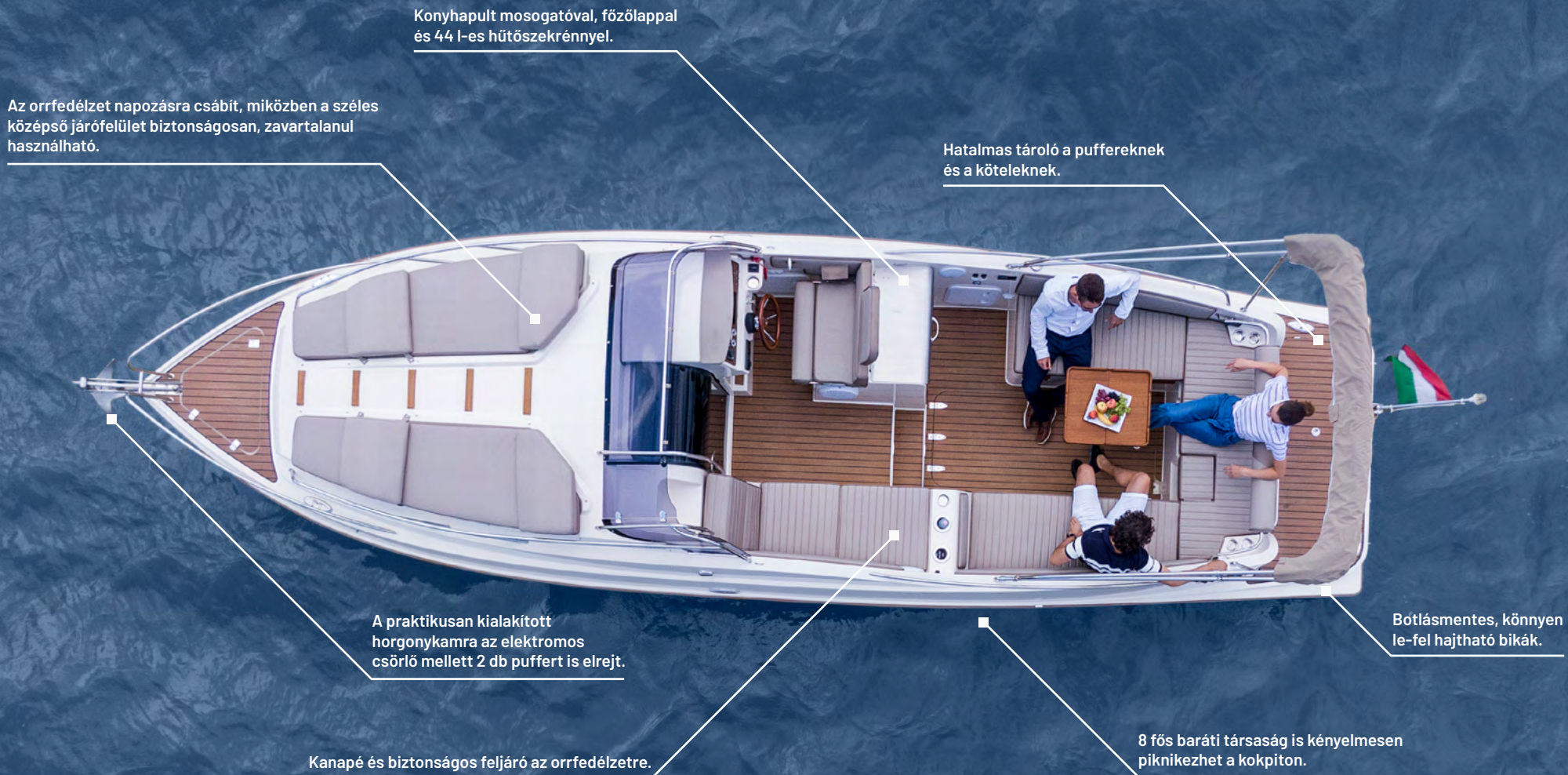


1. Kényelmes, vízközeli fürdőplatform. Lógasd lábaidat a vízbe, vagy napozz kényelmesen, vízközelen a fürdőplatformon!

2. A kivételesen hosszú fürdőlétra a könnyű kijutást segíti kicsik és nagyok számára egyaránt. A létrát egy biztonságos zárószerezettel elegánsan a hajótestbe rejtettük.

3. Az összecusukható, speciális anyagból készült bimini közel 3 m-es hosszával kellemes árnyékot biztosít a legforróbb pillanatokban is.





Konyhapult mosogatóval, főzőlappal és 44 l-es hűtőszekrényvel.

Az orrfedélzet napozásra csábít, miközben a széles középső járófelület biztonságosan, zavartalanul használható.

Hatalmas tároló a puffereknek és a köteleknek.

A praktikus kialakított horgonykamra az elektromos csőrő mellett 2 db puffert is elrejt.

Bötlésmentes, könnyen le-fel hajtható bikák.

Kanapé és biztonságos feljáró az orrfedélzetre.

8 fős baráti társaság is kényelmesen piknikezhet a kokpiton.

ERŐS, HANGTALAN, GONDOZÁSMENTES ELEKTRO-MOTOR

ADJ A LÍTIUMIONOKNAK!

Nyomd meg a gázkart és kápráztasd el utasaidat! Az elektromos motor sajátossága, hogy késedelem nélkül adja le nyomatékát, és repíti a könnyű hajótestet akár a legvadabb hullámokon át!



MIT FOGSZ EKKOR ÉREZNI?

Azt, hogy a végtelen szárnyalás adrenalinfröccse szétárad az ereidben, ahogy nemcsak látod a napfényben úszó tájat, de hallod is a természet hangját: a víz csobogását, a lányok kacagását, a sirályok érces kiáltását. Az e-hajós élmények során egyben biztos lehetsz: a motor hangja garantáltan nem zavarja majd az önfelelt kikapcsolódást.

A vízalatti elektromos motorok 10-19 kW közötti teljesítménnyel elérhetőek, míg a beépített motorok akár 60 kW-os teljesítményével "fánkot" vagy vízisít is húzhatsz.

A propeller és szoftver minden esetben a választott hajómotor kombinációjához kerülnek optimalizálásra.

12 év hajógyártói + 10 év export tapasztalatunk, valamint 250 elégedett ügyfelünk visszajelzése igazolja számunkra, hogy fejlesztéseink eredményeként a biztonságos csúcsteljesítmény mellett időről időre sikerül elérnünk egy igazán meggyőző, impozáns határfokot is.





CSÚCSTECHNOLÓGIÁS LÍTIUMAKKUMULÁTOR-RENDSZEREK

Egy csúcskategóriás hajótesthez vétek lenne nehéz és elavult ólomakkumulátort párosítani, nem igaz?

A szükséges mennyiségű energiát éppen ezért teljesen zárt, ipari felhasználásra tervezett, az autóiiparban használtaknál többszörösen strapabíróbb, hosszú élettartamú, csúcskategóriás lítiumakkumulátorok biztosítják, melyek nem igényelnek különösebb hűtést-fűtést.* Így több energia marad, és az akkumulátor sokkal kevésbé függ a hajó egyéb rendszereitől.

Az akkumulátorok a hajóhoz illeszkedve, egyedi méretezésben készülnek, melyet a padló alá rejtettünk, hogy egyrészt növeljük a stabilitást, másrészt ezzel is további értékes helyeket spóroljunk neked.

GYORSTÖLTÉS

Habár a nap süt, az ég kék, a töltés gyorsasága mindig sarkalatos kérdés. A lítiumakkumulátor-rendszer egyik kiemelkedő előnye, hogy gyors a visszatölthetősége, amelyet a hajótulajdonos, valamint a helyi viszonyoknak megfelelő igényekre szabott, programozható gyorsöltővel tudunk optimalizálni.



FELÜGYELETI RENDSZER

A hajóhoz profi felügyeleti rendszert kapcsoltunk, mely garantálja az akkumulátorok hosszú élettartamát és a biztonságot. A GSM távfelügyeleti rendszer szintén a hajóhoz illeszkedve készül, így mindig biztonságban tudhatod e-hajódat, bármerre is kalandozol.

*Feltételezve, hogy a kedvtelési célú hajókat 0-50 Celsius-fok közti külső hőmérsékletben használják.

LUXUS A KABINBAN IS

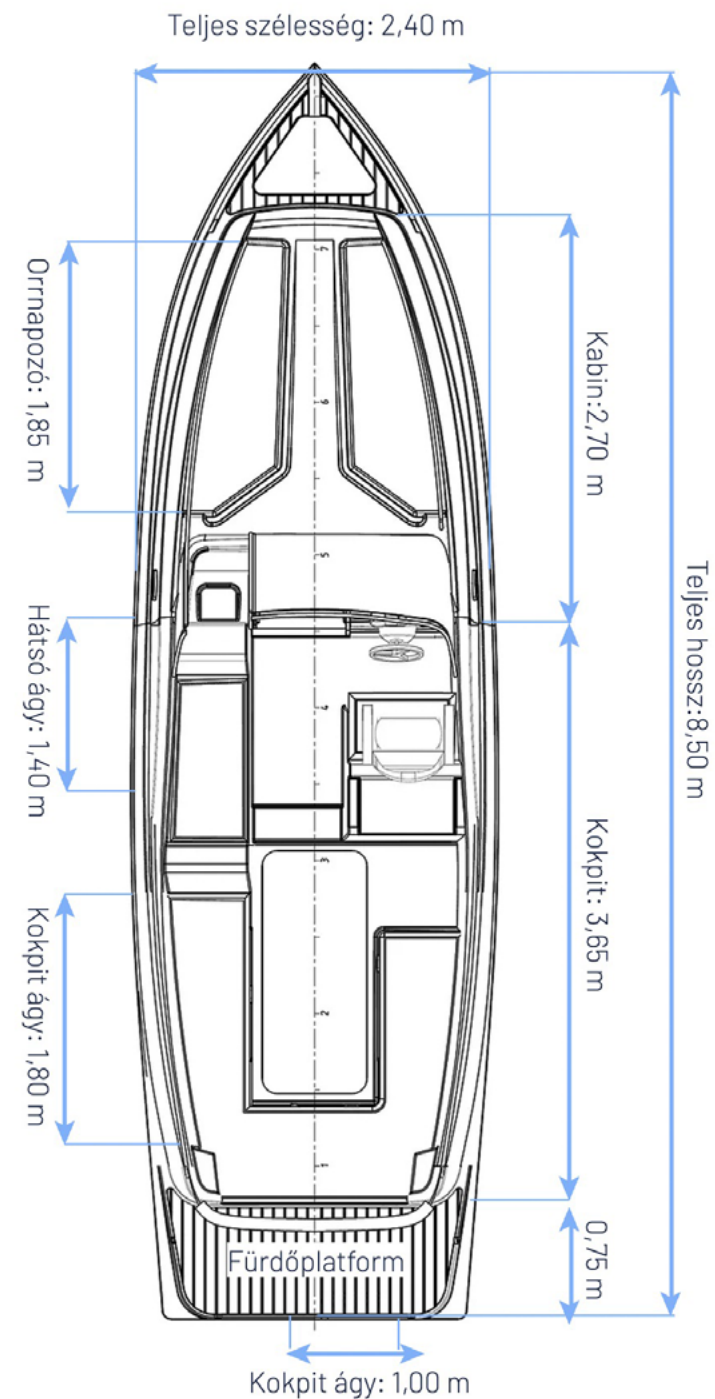
1. A 2+2 fő számára is kényelmes kabin komfortját a dupla ágyak, a zárható tárolószekrény, a 4 db nyitható szúnyoghálós ablak, valamint a puha falborítás biztosítja.
2. A kokpit alatti részben kialakított dupla ágy a vendégek vagy a gyerekek számára kényelmes fekhelyet biztosít.
3. Az orrban lévő fekhely könnyen dupla ágyá alakítható. A belső hangulatvilágításról dimmelhető, rejtett ledsorok, egyenként is kapcsolható tetőlámpák, és 3 db olvasólámpa gondoskodik.
4. A kabinban opcionálisan szekrény, vagy mosdóval ellátott vécé is kialakítható.
5. Az akasztós szekrény többnapos túrázás esetén is az otthon kényelmét nyújtja.





MŰSZAKI ADATOK

Teljes hosszúság:	8,50 m
Vízvonalhosszúság:	7,75 m
Teljes szélesség:	2,40 m
Vízvonalszélesség:	2,17 m
Oldalmagasság:	1,40 m
Merülés max.:	0,65 m
Menetkész tömeg:	1.800 kg-tól
Motorteljesítmény:	10 - 19 kW-ig (vízalatti motor) 40-60 kW-ig (egyeneskihajtású belmotor)
Szállítható szem. száma:	10 fő
CE-kategória:	C (2 m-es hullámállóság)







EGYEDI KIEGÉSZÍTŐK ELEKTROMOS HAJÓZÁSRA HANGOLVA

Extrázz!

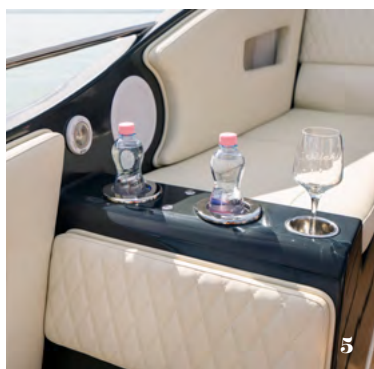
Válassz Stickl-hajóhoz egyedi, logózott kiegészítőket, amelyeket a vásárlói visszajelzések alapján fejlesztünk annak érdekében, hogy egy minden tekintetben komfortos és elegáns atmoszféra várjon téged és vendégeidet a fedélzeten.



1



2

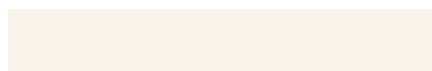


1. A Marine Business hajós étkezléttartó garnitúra rozsdamentes evőeszközöket biztosít 6 fő számára.
2. Bárszekrény 8 pohárral: az elegáns teakfa szekrényben két sorban várnak a gravírozott, erősített oldalfalú poharak.
3. A nyomástartó édesvízrendszer 44 l-estartállyal, valamint beépített mosogatóval biztosítja a gondtalan túrázást.
4. Az elektromos főzőlap szériafelszereltség, hogy a reggelit akár a fedélzeten is elkészíthesd.
5. Italhűtők: a 2 db beépített italhűtő felbontás után is hidegen tartja az italokat.
6. Igényeknek megfelelően teakfából vagy kőrisből készült kokpit asztal, melyből pillanatok alatt dupla fekhely varázsolható.



VÁLASZTHATÓ SZÍNEK

HAJÓTEST SZÍN



Törtfehér 9001(S)



Navy kék 5011(X)

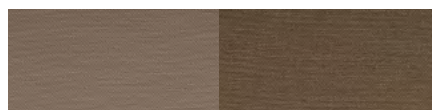


Szürke 7031(X)



Antracit 7016(X)

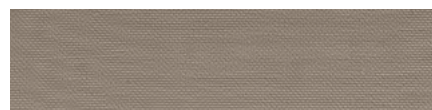
KÜLSŐ KÁRPITOZÁS



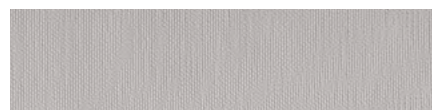
Sandstone 0002 - Taupe kombináció 0009(S)



Plata 4001 - Storm kombináció 4002(S)



Macadamia 0001(S)



Ice 4004(S)

FEDÉLZETBORÍTÁS



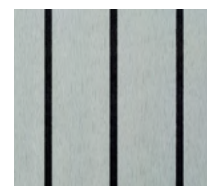
Súrolt teak
fehér csikkal(S)



Súrolt teak
fekete csikkal(S)



Klasszikus teak
fekete csikkal(S)



Szürke teak
fekete csikkal(S)

BELTÉRI SZÖVET



Nabucco 04(S)



Nabucco 26(S)



Nabucco 64(S)

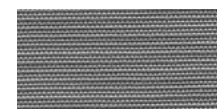
PONYVA



Homokkő 18(S)



Királykék 24(S)



Világosszürke 91(S)



Grafit 94(S)

KORMÁNY



Olasz bőrkormány(S)



Matt teak-kormány(S)



Karbonkormány(S)





Stickl Yachts

Stickl Yachts Kft.
H-2484 Gárdony-Agárd,
Chernel I. u. 56/c.
www.sticklboats.com

Részletesebb információért
látogass el weboldalunkra!



A kiadvány a nyomdába adás pillanatában a legjobb tudásunknak megfelelő adatokat, aktuális információkat tartalmazza. A Stickl Yachts politikája viszont a folyamatos fejlesztés, így fenntartjuk a jogot a specifikációk változtatására.
A kiadványban szereplő információk tájékoztató jellegűek, és nem minősülnek ajánlattételnek. Az adatok tájékoztató jellegűek, és a választott motor/akkumulátor kapacitásától függenek.